

FICHE TECHNIQUE



OBERHAUSBERGEN

FICHE TECHNIQUE

5 Rue du Général de Gaulle

67205 Oberhausbergen

03.88.56.90.39

www.le-preo.fr



FICHE TECHNIQUE

Table des matières

Présentation générale	4
Dimensions	4
Capacité	4
Caractéristiques générales	5
Régie technique	5
Déchargement	5
Loges	5
Équipements annexes	6
Détail Salle	6
Dimensions	7
Revêtements	7
Accès/dégagements	7
Équipements techniques	8
Machinerie	8
Draperie	8
Équipements lumières	9
Circuits disponibles	9
Pupitres	9
Projecteurs	10
Pieds	11
Pont Alu	11
Praticables	11
Équipements Son	12
Façade	12
Console	12
Retours	12
Microphones	13
Équipements Vidéo	14
Vidéoprojecteur	14
Écrans	14
Annexe	15
Plan de coupe	15

FICHE TECHNIQUE

Plan de scène.....	17
Légende	19
Plan accès	20
Contacts.....	21
visite virtuelle	21

FICHE TECHNIQUE

Présentation générale

TYPE DE SALLE	ERP type L, 2ème catégorie Etablissement Recevant du Public Espace scénique intégré Décors de catégorie : M2, ou classés C-s2, dO ou bois classé M3
GRADINS	Rétractables Fauteuils (tissu fixe / couleur CARMIN)

Dimensions

DIMENSION SALLE Gradins rabattus	15 m ouverture 19 m profondeur > Superficie 280m ²
DIMENSION SCÈNE	12 m ouverture 9 m profondeur > Superficie 135m ²
PROSCENIUM	10 m profondeur totale 145 m ² superficie totale

Capacité

SPECTACLE DEBOUT	800 places
SPECTACLE ASSIS	360 places Répartition : > 270 places en gradins > 90 places en fauteuils > 6 placeshandicapées
RÉCEPTION	230 Places > Tables rondes de 8 personnes

FICHE TECHNIQUE

Caractéristiques générales

Régie technique

POSITION	Régie ouverte sur mezzanine
HAUTEUR	3,70 du sol
DISTANCE de la scène	21 m
REGIE TECHNIQUE Gradins repliés	Positionnement en salle possible

Déchargement

QUAI MATÉRIEL	1 <i>Hauteur = 0.70 m</i> <i>Dimension porte = l : 2.40 m / h : 2.04 m</i>
QUAI DÉCOR	1 <i>Hauteur = plain-pied</i> <i>Dimension porte = l : 1.80 m / h : 3 m</i>

Loges

LOGES	<i>3 loges avec miroirs, lavabos, portants</i> <i>Loge 1 collective : 18 m²</i> <i>Loge 2 individuelle : 11m²</i> <i>Loge 3 individuelle : 11m²</i>
TOILETTES	3 dont 1 handicapé
DOUCHES	2

FICHE TECHNIQUE

Équipements annexes

HALL D'ACCUEIL	Superficie 216m ²
GUICHET	OUI
VESTIAIRE	OUI
TOILETTES	OUI Femmes : 6 box / 2 lavabos Hommes : 3 box / 6 urinoirs / 2 lavabos
BUVETTE	OUI dans le hall d'accueil
OFFICE TRAITEUR	OUI
COUR INTÉRIEURE	OUI
PARKING	46 places + aménagement urbain sur voirie

Détail Salle

LARGEUR de mur à mur	12 m
PROFONDEUR Nez de scène / mur arrière	18,3 m
HAUTEUR	8 m
SUPERFICIE	220 m ²

FICHE TECHNIQUE

Dimensions

CADRE DE SCÈNE	Ouverture = 12 m Hauteur = 5.5 m
PROFONDEUR Nez de scène / mur lointain	10 m
HAUTEUR	0.73 m
HAUTEUR sous grill technique	7 m
PROSCENIUM	$L = 10 \text{ m} \times P = 1 \text{ m}$
SUPERFICIE Proscenium inclus	145 m ²
ESPACE DE JEU Proscenium	Ouverture = 10 m Profondeur = 10 m Hauteur = 4.5 m

Revêtements

SOL	<i>Parquet massif chêne</i>
MUR	<i>Panneau bois + caisson hêtre</i>
PLAFOND	Caisson plâtre

Accès/dégagements

ACCÈS PRINCIPAL PUBLIC	<i>Depuis le hall d'accueil 4 battants de 0.9 m / h : 2.24 m</i>
DÉGAGEMENT ISSUES DE SECOURS	2 (Gradins dépliés) 3 (Gradins dépliés)

FICHE TECHNIQUE

Équipements techniques

Machinerie

SYSTÈME D'ACCROCHE	7 perches
PERCHES ELECTRIQUES	6 / accroches lumières Charge maximum utile = 400 kg
PERCHES MANUELLES	11 / pendrillons et frises Charge maximum utile = 70 kg
PASSERELLE SCENE	Périphérie scène Hauteur = 6.40 m
PASSERELLE FACE	Distance scène = 4.50 m <i>Hauteur = 5.92 m / scène</i> <i>= 6.60 m / salle</i> Possibilité d'accroche sur tube diamètre = 0.50 cm

Draperie

PENDRILLONS	4 plans <i>Soit 8 pendrillons de 6.50 m x 2 m</i>
FRISES	5 plans <i>Soit 5 frises de 13 m x 2 m</i>
FOND DE SCENE	Sur patience à mains fixe Dimensions = 13 m x 7.70 m
RIDEAU AVANTSCENE	Sur patience électrique fixe Dimensions = 13 m x 7.70 m

FICHE TECHNIQUE

Équipements lumières

Circuits disponibles

NOMBRE DE CIRCUITS 3.3 KW	60 / sur perches et passerelles
NOMBRE DE CIRCUITS 3.3 KW	18 / x3 gradateurs au sol
NOMBRE DE CIRCUITS 5 KW	5
ALIMENTATION 125A TRIPHASEE (Supplémentaire)	1 Jardin
ALIMENTAION 63A TRIPHASEE	1 Jardin
ALIMENTATION 32A TRIPHASEE	3 Jardin / cour / centre

Pupitres

MODÈLE MARQUE		CHAMSYS
CARACTÉRISTIQUES		QUICKQ 30
MONITEUR		Ecran LCD 23"

FICHE TECHNIQUE

Projecteurs

<i>Q</i>	<i>TYPE</i>	<i>MARQUES</i>	<i>CARACTÉRISTIQUES</i>
2	Découpes 2 KW	ADB	15° - 36° DS 205
2	Découpes 2 KW	Robert Julia	713SX
8	Découpes 1 KW	ADB	15° - 38° DW 105
4	Découpes 1 KW	JULIAT	614SX
5	Découpes 1 KW	ADB	22° - 50°WARP
4	PC 2 KW	ADB	5° - 65° C201
23	PC 1 KW	ADB	10° - 65° C101
10	PC 650KW	ADB	9° - 60° C51
27	PAR 1 KW	ADB	CP 60/61/62
10	PAR àLED	Electroconcept	Quad 188 (18x10w) RGBWA+UV 3/4/5/6/7/8 ou 13 Canaux
1	Horiziodes 1 KW	ADB	LF 1000
4	Horiziodes 1 KW	ADB	ACP 1001

FICHE TECHNIQUE

Pieds

Q	TYPE	MARQUES	CARACTÉRISTIQUES
4	Pieds de projecteurs	MANFROTTO	Hauteur max = 3.66m Poids max = 80 kg
4	Pieds de projecteurs	ASD	Hauteur max = 2,50m Poids max = 70 kg

Pont Alu

Q	TYPE	CARACTÉRISTIQUES
4	Angles 90° / L = 0.5 m	Pont aluminium 200 mm
4	Longueur = 4 m	Pont aluminium 200 mm
2	Longueur = 2.2 m	Pont aluminium 200 mm
2	Longueur = 2 m	Pont aluminium 200 mm

Praticables

Q	TYPE	CARACTÉRISTIQUES
30	Plateau de scène 1 m x 2 m	Hauteur variable = 0.20 / 0.40 / .060 / 0.80 / 1 m

FICHE TECHNIQUE

Équipements Son

Façade

TYPE	Line array
MARQUE	NEXO
MODÈLE	Geo S-12 (5 boîtes par côté) 4 subs NEXO RS-15
PROCESSING	Nx242 Nexo / Lab Gruppen FP1000Q

Console

TYPE	Numérique
MARQUE	YAMAHA
MODÈLE	DM7C +YAMAHA RIO3224-D2
CARACTÉRISTIQUES	72in/48mix/12matrix+2Stereo

Retours

MARQUE MODÈLE	NEXO
CARACTÉRISTIQUES	4 X PS15 4 X PS15 R2 2 X PS10
AMPLIFICATION	NxAmp 4x1 MKI NxAmp 4x2 MKII

FICHE TECHNIQUE

Microphones

Q	TYPE	MARQUES
1	Beta 52	Shure
4	E 604	Sennheiser
3	SM 58	Shure
4	SM 57	Shure
4	SM 81	Shure
3	Beta 98	Shure
2	KM 184	Neumann
3	MD 421	Sennheiser
2	HF GLXD4-Z2 + SM58 GLXD2	Shure
2	E 906	Sennheiser
1	HF EW 100 G2	Sennheiser
1	DPA 4066 HF (système Shure GLXD)	DPA
8	DIbox	BSS AR133
2	DIbox	Samson

FICHE TECHNIQUE

2	C414 XLS	AKG
5	Petits pieds de micro	-
25	Grands pieds de micro	

Équipements Vidéo

Vidéoprojecteur

MODÈLE MARQUE	Panasonic
MODÈLE	PT-EZ580
CARACTÉRISTIQUES	<p>Entrées HDMI / VGA / DVI-D Montage au choix en VGA ou HDMI 5400 Lumens <i>Lentille standard :</i> Throw ratio : 1.70 - 2.80 Zoom ratio : 1.6, F/1.7 - F/2.3 Lentille ET-EW20 (sur <i>demande) : Throw ratio : 1.30 -</i> 1.70 Zoom ratio : F/1.8 - F/2.3</p>

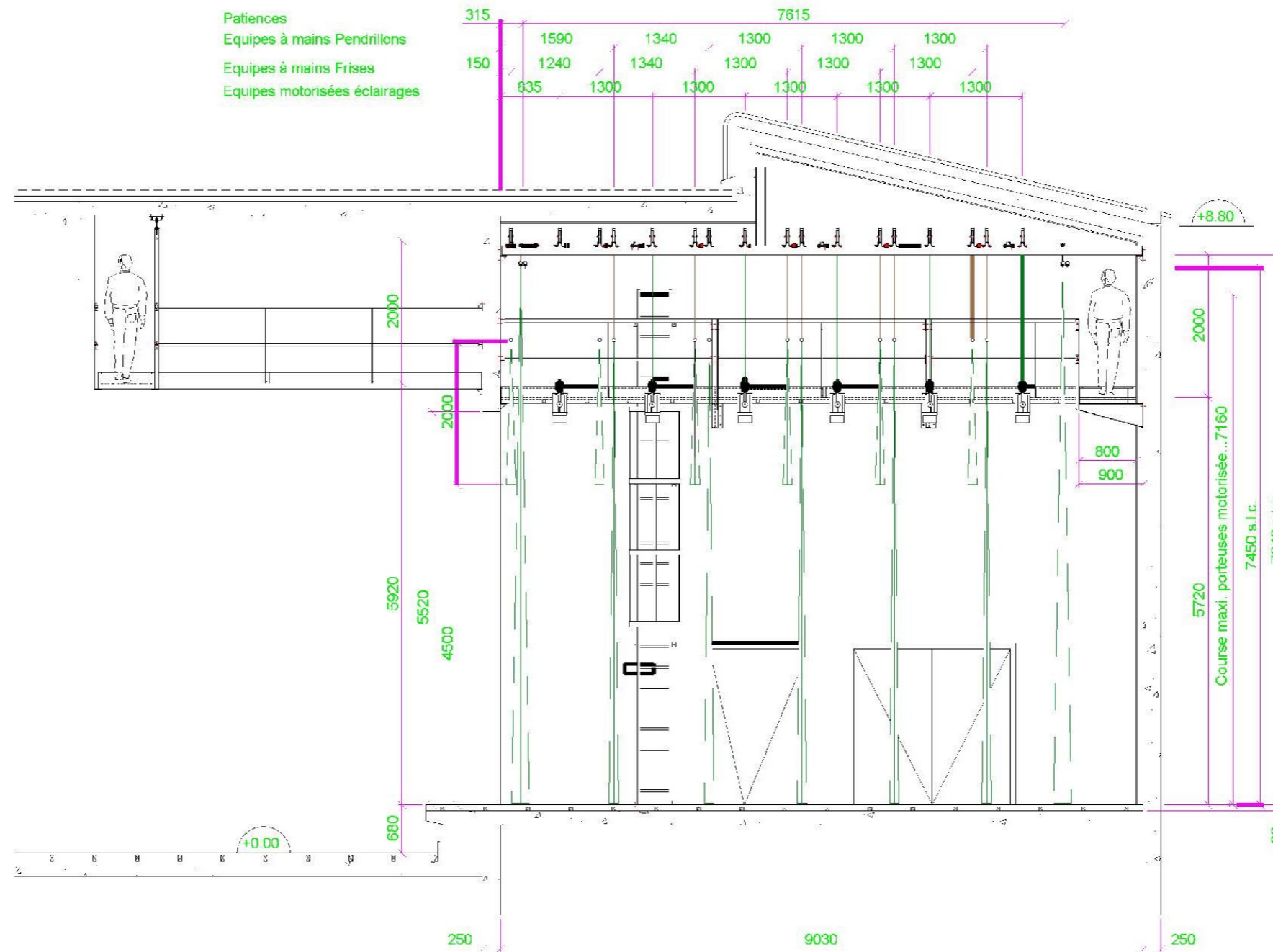
Écrans

DIMENSIONS	5m x 3m	3m x 2m
INSTALLATION	Sur pieds Sur perche	Sur pieds Sur perche

FICHE TECHNIQUE

Annexe

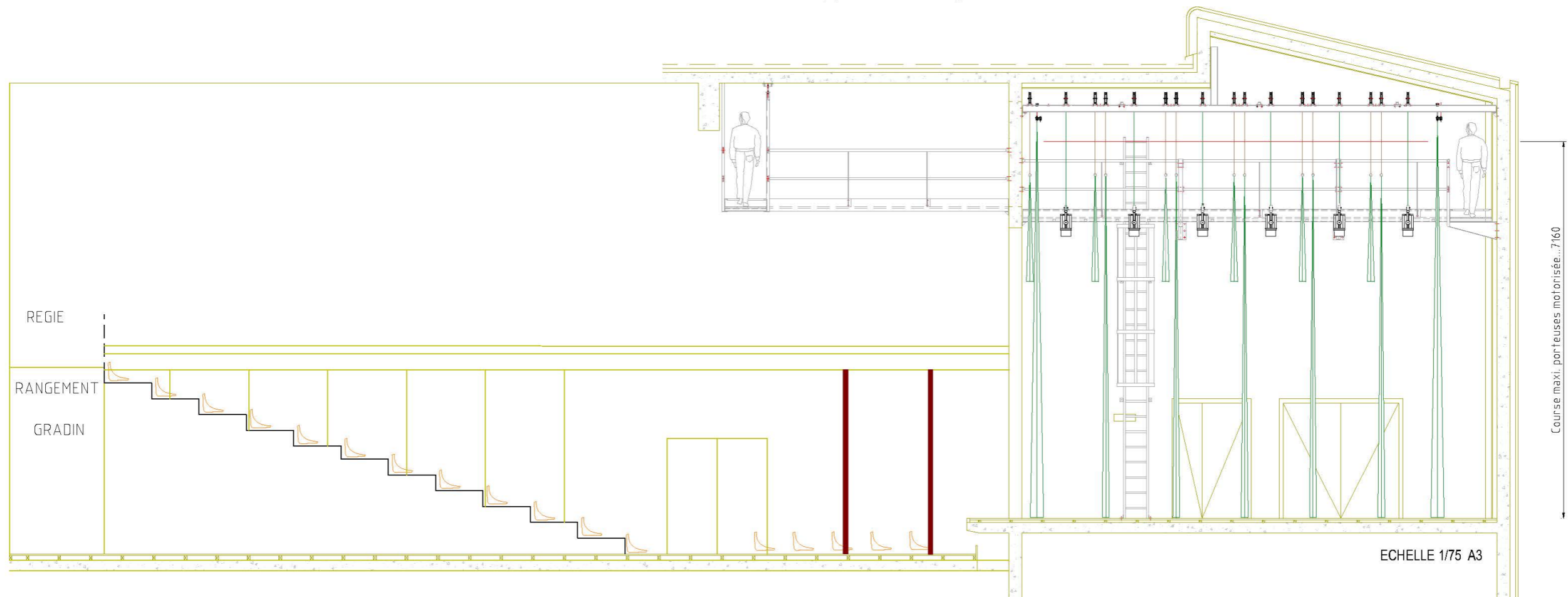
Plan de coupe



FICHE TECHNIQUE

COUPE LONGITUDINALE JARDIN

Patiences
Equipes à mains Pendrillons
Equipes à mains Frises
Equipes motorisées éclairages

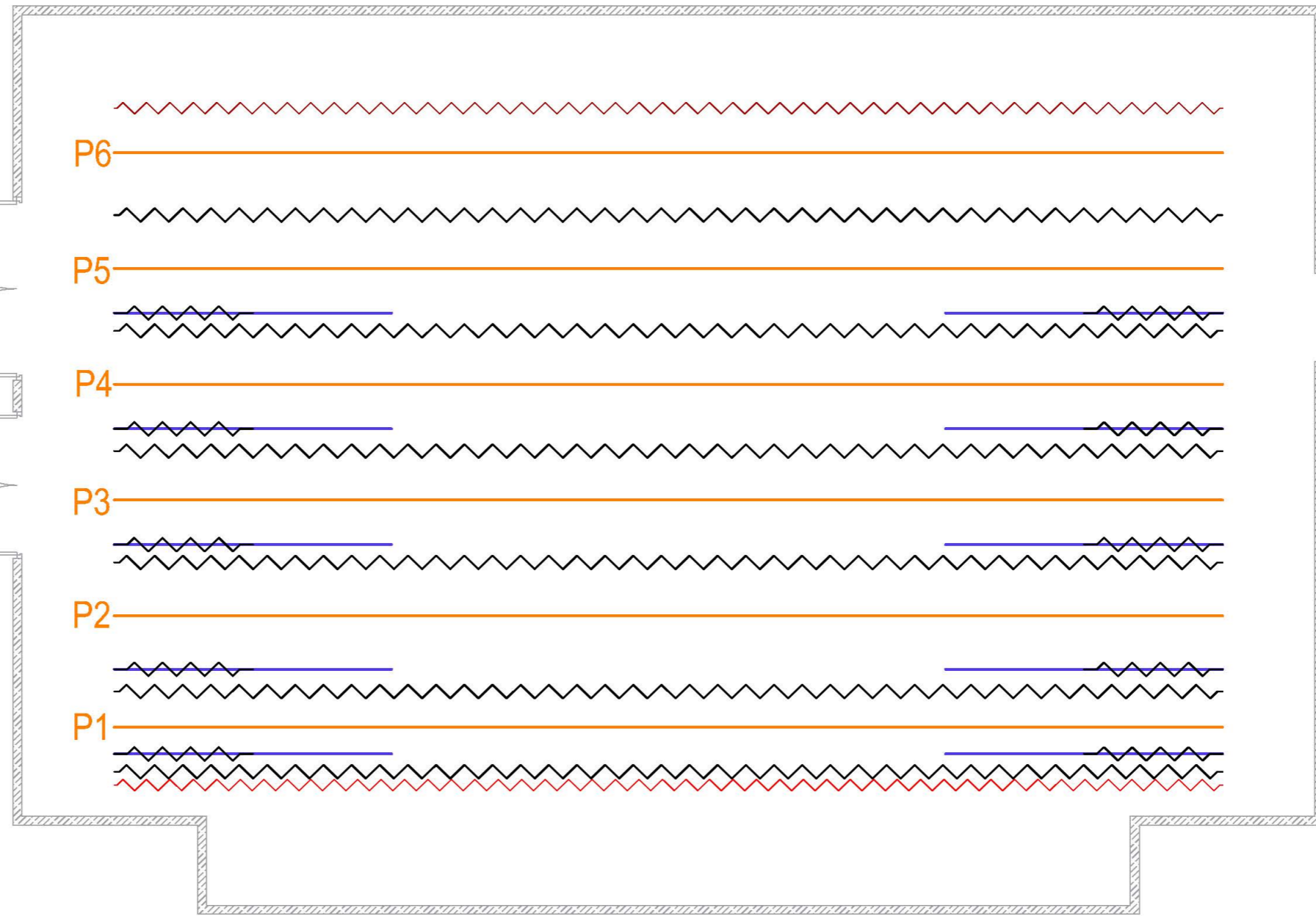


FICHE TECHNIQUE

Plan de scène

Accès quai
de chargement

Accès
loges



Issue de
secours

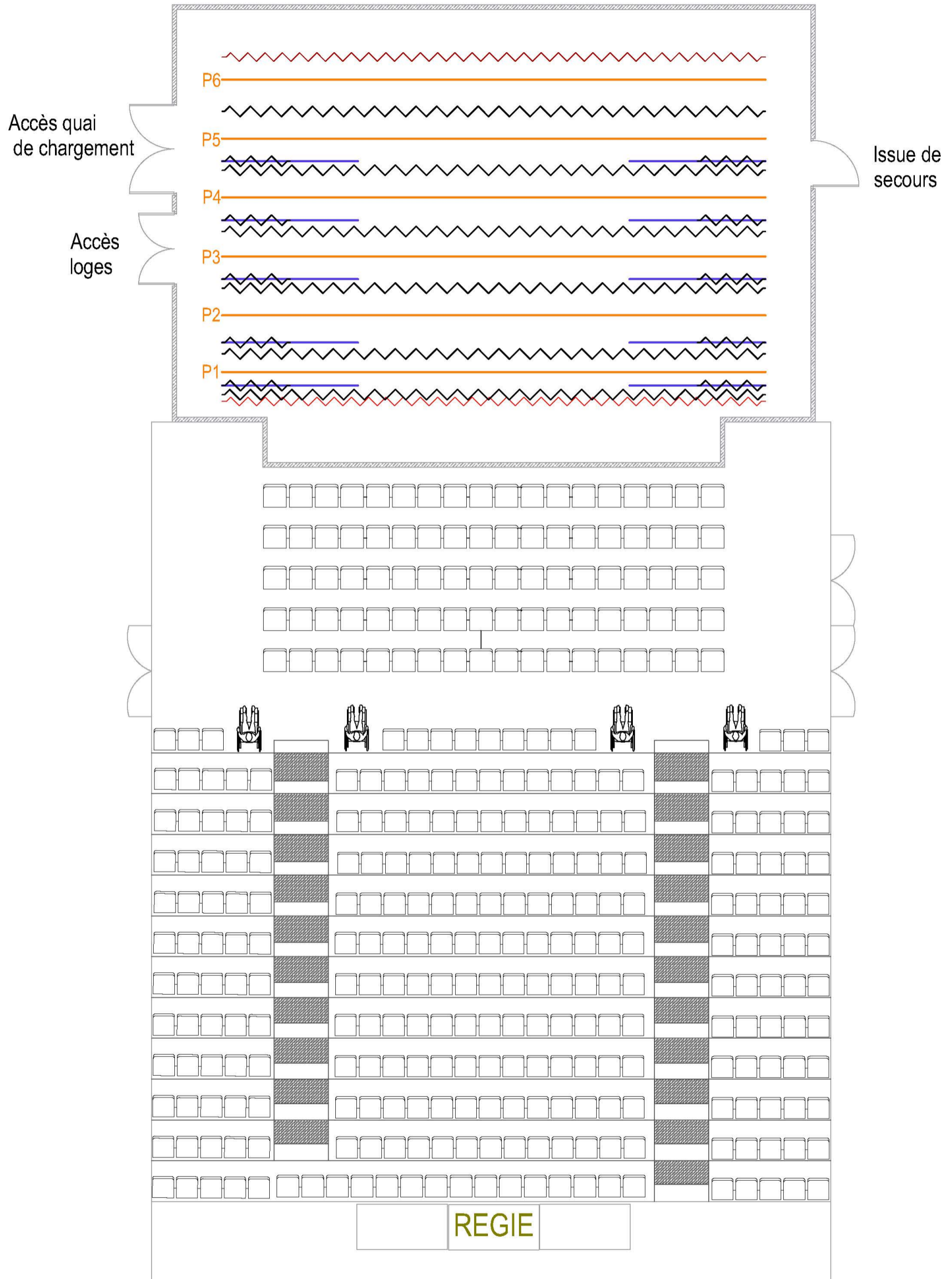
PréO Scène	TYPE DE PLAN:
Echelle: 1/50 A3 unité: CM	Date:01/09/2022

Passerelle face

VP

FICHE TECHNIQUE

Plan de Salle



ECHELLE 1/75 A3

FICHE TECHNIQUE

Légende

 pendrillons et rideaux noir

 plan de frise noir

 rideau de scène rouge
sur patience motorisée

 rideau de scène noir
sur patience manuelle

 Perches sur équipes motorisées
400kg max

 Perches pour pendrillons et cyclo
70kg max

Hauteur sous perches 7m

Hauteur plateau 0,73m

FICHE TECHNIQUE

Plan accès



FICHE TECHNIQUE

Contacts

Direction, programmation

Marion Hofmann

Marion.hofmann@le-preo.fr

Direction adjointe, administration

Camille Lidin

Camille.lidin@le-preo.fr

Communication

Catherine Munch

info@le-preo.fr

Régie générale

Ludovic Lamart 07.72.41.98.93

technique@le-preo.fr

[Visite virtuelle](#)